

Report výroby BPS ELGA s.r.o.

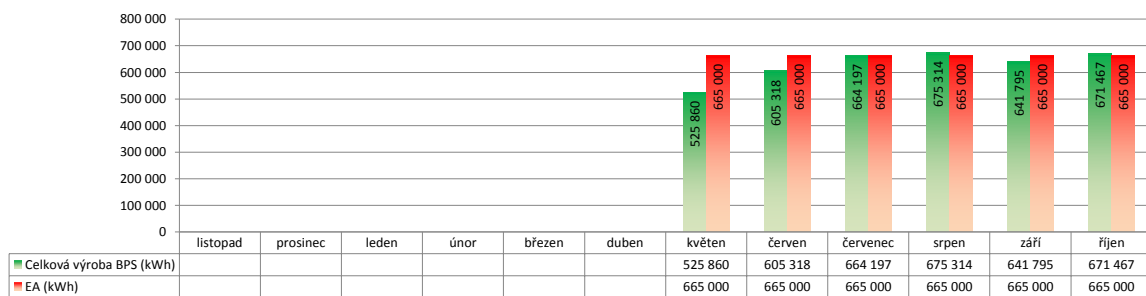
10 /2011

Základní parametry BPS

Investor	ELGA s.r.o.
Lokalita	Pěčín, Trhové Sviny
Zeměpisná poloha	48°49'21.988"N, 14°40'26.249"E
Instalovaný výkon	998,000 kWp
Pořizovací náklady	130 000 000 Kč
Uvedení do provozu	28.4.2011
Zelený bonus	3,15 Kč/kWh
Výkupní cena	1,05 Kč/kWh
Cena za decentralní výrobu	27,00 Kč/MWh
Příspěvek KVET	45,00 Kč/MWh



Výroba BPS vs. EA (kWh) za posledních 12 měsíců



Ekonomické ukazatele BPS ELGA s.r.o.

Přehled ekonomiky - roční

Předpokládané výnosy pro rok 2011 dle energetického auditu od 1.5.2011

Skutečné výnosy za rok 2011 21 918 400,00 Kč

Plnění plánu ročních výnosů 14 886 477,89 Kč

Progresivní plnění plánu ročních výnosů 67,92 %

Tržby za předchozí období od spuštění BPS 89,59 %

Tržby celkem od spuštění BPS 0,00 Kč

Prostá návratnost investice za rok 2011 14 886 477,89 Kč

Celková prostá návratnost investice od spuštění BPS 11,45 %

Zbývající tržby k pokrytí pořiz. nákladů 11,45 %

115 113 522,11 Kč

Fakturace EON v aktuálním měsíci

Fakturace za zelený bonus 1 926 562,05 Kč

Fakturace za dodávku do DS 617 355,90 Kč

Fakturace decentrální výroby 15 874,87 Kč

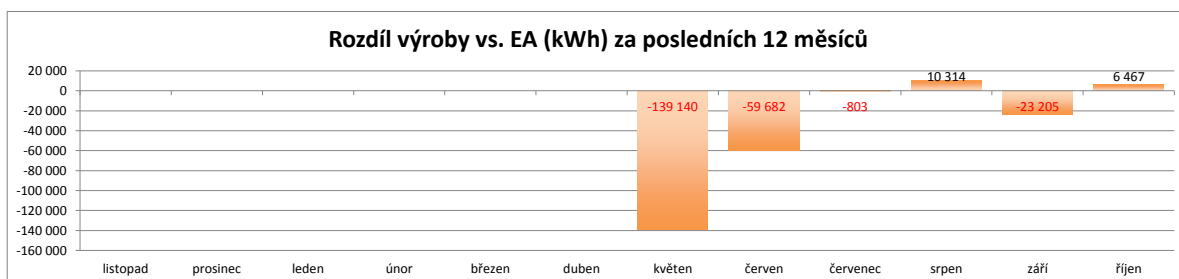
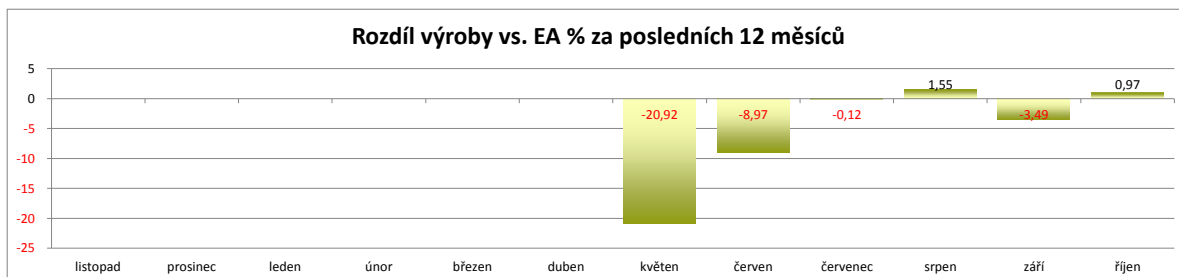
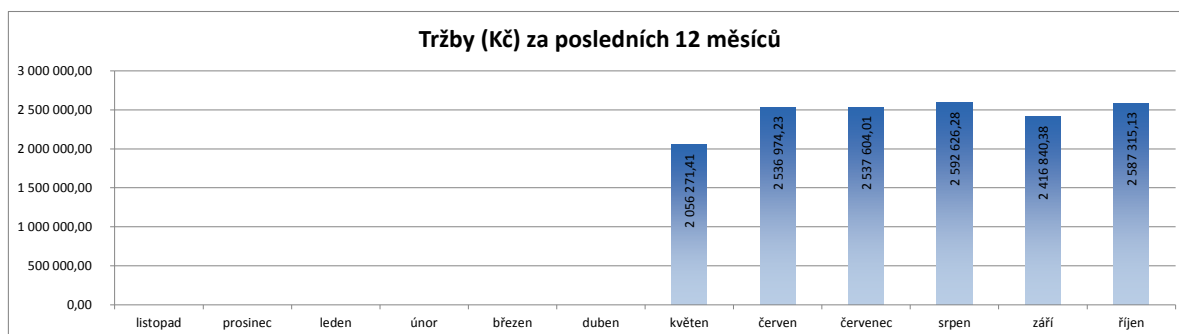
Fakturace za KVET 27 522,32 Kč

Fakturace EON celkem 2 587 315,13 Kč

Fakturace Biomass v aktuálním měsíci

Fakturace za elektřinu

Fakturace za teplo



Technické ukazatele BPS ELGA s.r.o.

Přehled výroby

Předpokládaná roční výroba dle energetického auditu od 1.5.2011

Skutečná výroba za rok 2011

Plnění plánu celkové roční výroby

Progresivní plnění plánované výroby

Skutečná roční výroba na instalovaný 1 kWp

Plánovaná roční výroba na instalovaný 1 kWp

5 320 000,00 kWh

3 783 951,00 kWh

71,13 %

94,84 %

3 791,53 kWh/kWp

5 330,66 kWh/kWp/rok

Vlastní spotřeba (akt. měsíc)

23 649,00 kWh

Vlastní spotřeba (akt. rok)

328 782,00 kWh

Dodávka do DS (akt. měsíc)

587 958,00 kWh

Dodávka do DS (akt. rok)

3 201 139,00 kWh

Provoz KGJ (v motohodinách)

732,50 mh

Spotřeba kukuřice

1 541 t

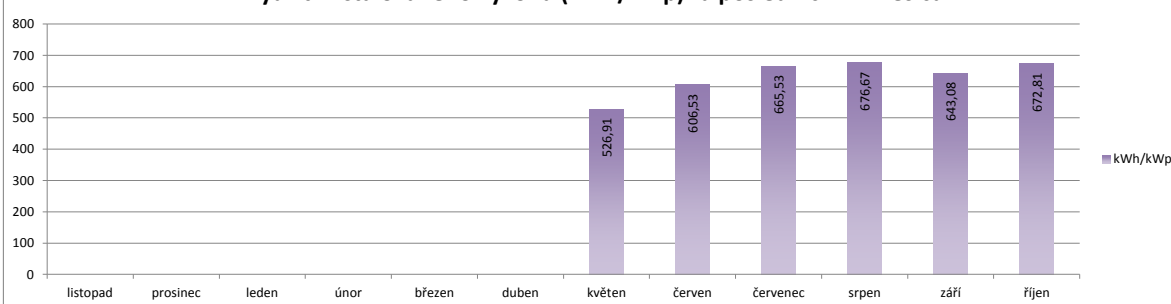
Spotřeba sena

2 t

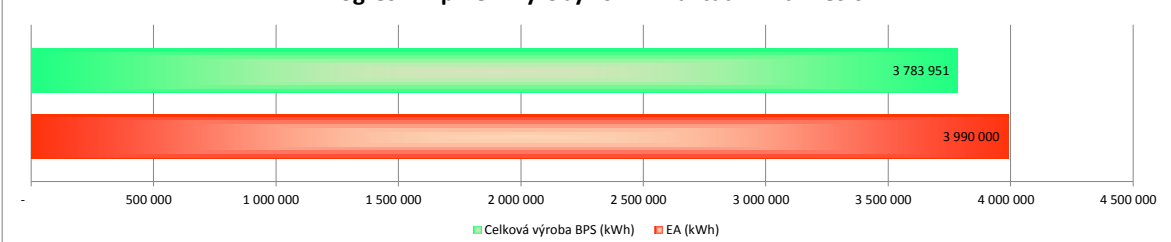
Spotřeba oleje

1 268 l

Využití instalovaného výkonu (kWh/kWp) za posledních 12 měsíců



Progresivní plnění výroby vs. EA k aktuálnímu měsíci



Přehled řešených incidentů

Incident	Datum registrace	Datum vyřešení	Způsob vyřešení
Závad na KGJ - klapka na plnění válců	7.10.2011	7.10.2011	Výměna oleje v KGJ (odstávka cca 3 hodiny)
Pravidelný servis KGJ po 4000mh	27.10.2011	27.10.2011	Výměna filtrů, seřízení motoru, mazání ložisek apod. (odstávka cca 4 hodiny)

Kontrola dle měsíčního plánu

Datum provedení:

Kontrolu provedl:

Činnost	Poznámka